

- INNOVATIV
- NACHHALTIG
- GESUND
- KOSTENGÜNSTIG

KERNAUSSAGEN / VORTEILE

Wenn Sie weitere Informationen
zu unseren Produkten oder
Dienstleistungen erhalten möchten,
besuchen Sie uns im Internet
unter: www.raycom.pro

EcoRay360 – Wärme, die Sie sofort spüren



STELL DIR VOR

Stellen Sie sich vor, Sie betreten einen Raum und werden von einer warmen, gleichmäßigen Oberfläche empfangen — wie von Sonnenlicht, nur ohne Licht und ohne Zug. Keine sichtbaren Heizkörper, kein aufgewirbelter Staub, nur ruhiger, spürbarer Komfort. RayCom ist mehr als ein Produkt — es ist ein System: die EcoRay360-Heizplatte, eigens entwickelte Leistungselektronik, ein kompakter Steuerschrank und eine digitale Regelung. Betrieb im niedrig voltigen Bereich, schnelle Reaktionszeiten (≈10–15 Minuten) und einfache Integration in Decke oder Wand machen RayCom zur idealen Lösung für Neubau und energetische Sanierung. Minimaler Platzbedarf, niedrige Betriebskosten und einfache PV-Kopplung sorgen für Planungs- und Investitionssicherheit.

KERNAUSSAGEN / VORTEILE

- **Behaglichkeit:** Direktes Strahlen trifft Menschen & Flächen — schnelleres Wärmegefühl.
- **Gesundheit:** Weniger Luftbewegung → weniger Staubaufwirbelung, Allergiker freundlich.
- **Design:** Keine sichtbaren Heizkörper — volle Gestaltungsfreiheit.
- **Sicherheit:** Niedervoltbetrieb 24/36 V (SELV), keine verdeckte 230-V-Verdrahtung.
- **Wirtschaftlichkeit:** Attraktive Total Cost of Ownership (TCO) gegenüber konventionellen Lösungen.
- **Nachhaltigkeit:** PV-koppelbar, geringerer CO₂-Fußabdruck im Betrieb.

Messprotokolle, Thermografie und Pilotprojekte untermauern unsere Aussagen. Technische Unterlagen und Messdaten senden wir auf Anfrage.

RayCom - Heating Solutions

Nüssstrasse 2, 71065 Sindelfingen · Tel. +49 (0) 70 31 9 29 79 09
E-Mail: office@raycom.pro · Web: www.raycom.pro

RAYCOM
HEATING | SYSTEMS

DAS SYSTEM IM ÜBERBLICK

SICHER & PRAXISGERECHT

SYSTEMINTEGRATION & SMART CONTROL

VORTEILE & NUTZEN

WOHLIG. GESUND. WIRTSCHAFTLICH

NEUBAU – PLANUNGSVORTEILE

ENERGETISCHE SANIERUNG - BESTANDSLÖSUNGEN

DAS SYSTEM IM ÜBERBLICK

RayCom ist ein vollständiges Heizsystem, dass Ingenieurskunst, Materialinnovation und digitale Steuerung vereint. Das Herzstück ist die EcoRay360-Heizplatte: ein durchdachter Dreischicht-Aufbau, bestehend aus einer Trägerplatte aus Holzweichfaser, einem eingebetteten Heizelement und einer strahlungsaktiven Deckschicht. Gemeinsam sorgen diese Schichten für eine homogene, komfortable Flächenabstrahlung bei einer Zieloberflächentemperatur von ca. $55\text{ °C} \pm 2\text{ °C}$.

SICHER & PRAXISGERECHT

Der Betrieb erfolgt mit sicherer Niedervoltspannung (24/36 V SELV) — bewusst ohne verdeckte 230-V-Verlegung. Dadurch sinkt das Risiko bei späteren Bohrungen oder Renovierungsarbeiten deutlich. Die Montage ist für Bauabläufe optimiert: Mit zwei Monteuren können rund 200 m² am Tag verlegt werden. Die flache Konstruktion (ca. 22,5 mm) minimiert Aufbauhöhen und ermöglicht einfache Integration in Neubau und Sanierung.

SYSTEMINTEGRATION & SMART CONTROL

RayCom ist als System konzipiert: neben den Heizplatten gehören eine eigens entwickelte Leistungselektronik, ein kompakter Steuerschrank und eine digitale Steuerung zur Standardlieferung. Die Regelung ermöglicht Einzelraumprofile, Zeitprogramme und PV-gestütztes Lastmanagement. Unsere bevorzugte Smart-Home-Schnittstelle ist Homematic, andere Bus-Systeme sind auf Anfrage möglich.

VORTEILE & NUTZEN (FÜR NEUBAU & SANIERUNG)

WOHLIG. GESUND. WIRTSCHAFTLICH

RayCom verbindet behagliches Raumklima mit nachweisbarer Effizienz. Die Technik bleibt unsichtbar, die Wirkung spürbar. Nachfolgend die wichtigsten Vorteile für Bauherren und Modernisierer.

NEUBAU – PLANUNGSVORTEILE

- **Freie Gestaltung:** Kein Platzbedarf für Heizkörper, flexible Möblierung ohne Einschränkungen.
- **Schnellere Übergabe:** Reduzierte Gewerke-Schnittstellen, weniger Trockenzeiten, schnellere Fertigstellung.
- **Nachhaltige Wertsteigerung:** Projekte mit niedrigem CO₂-Betrieb sind bei Käufern und Investoren begehrt.

ENERGETISCHE SANIERUNG - BESTSANDSLÖSUNGEN

- **Minimalinvasive Nachrüstung:** Aufbauflächen sind gering — meist ohne großflächige Eingriffe in Rohbau/Decke.
- **Keine aufwändige Wassertechnik:** Reduziert Fehlerquellen und Wartungsbedarf gegenüber wassergeführten Systemen.
- **Hohe Akzeptanz bei Bewohnern:** Komfortgewinn ohne großen Lebensstörfaktor während der Montage.

GESUNDHEIT & KOMFORT

GESUNDHEIT & KOMFORT

- **Wohlfühlwärme:** Strahlungswärme erwärmt direkt Haut und Oberflächen – das ist subjektiv angenehmer und wird oft als 'sonnig' beschrieben.
- **Bessere IAQ (Indoor Air Quality):** Weniger Luftumwälzung reduziert Staubaufwirbelungen – ein Plus für Allergiker und empfindliche Personen.
- **Gleichmäßigkeit:** Homogene Flächenabstrahlung vermeidet kalte Zonen und schafft ein konstantes Wohlfühlklima.

WIRTSCHAFTLICHKEIT & BETRIEBSKOSTEN

WIRTSCHAFTLICHKEIT & BETRIEBSKOSTEN

- **Geringere monatliche Kosten:** Praxiswerte deuten auf niedrigere Stromkosten gegenüber vielen Wärmepumpen-Szenarien (projektspezifisch; Beispielwerte liefern wir gern).
- **Reduzierte Wartung:** Keine Zyklen für Pumpen/Heizkessel, geringe mechanische Verschleißteile.
- **TCO-Fokus:** Planung berücksichtigt Anschaffungs-, Montage-, Betriebs- und Entsorgungskosten – wir unterstützen Sie mit projektspezifischen TCO-Berechnungen.

MONTAGE, SUPPORT & NÄCHSTE SCHRITTE

MONTAGE, SUPPORT & IHR NÄCHSTER SCHRITT

EINFACHE MONTAGE- PLANBARE ABLÄUFE



EINFACHE MONTAGE – PLANBARE ABLÄUFE

Unsere Systempartner sind geschult, Montagepläne und Bohrzonen werden vorab markiert, und wir liefern detaillierte Einbauanleitungen sowie Revit/CAD-Daten für Ihre Planer. Zwei Monteure verlegen in der Regel bis zu 200 m² pro Tag; die Schnittstellen zu Elektrik und Smart-Home werden standardisiert abgewickelt.

SERVICE & QUALITÄTSSICHERUNG



SERVICE & QUALITÄTSSICHERUNG

RayCom bietet technische Schulungen für Installateure, Wartungsleitfäden und einen technischen Support für die Inbetriebnahme. Messprotokolle (Thermografie, Rastermessungen) dokumentieren die Flächentemperaturgleichmäßigkeit und dienen als Abnahmeunterlage.

IHR NÄCHSTE SCHRITT
KOSTENFREIE
KURZPRÜFUNG

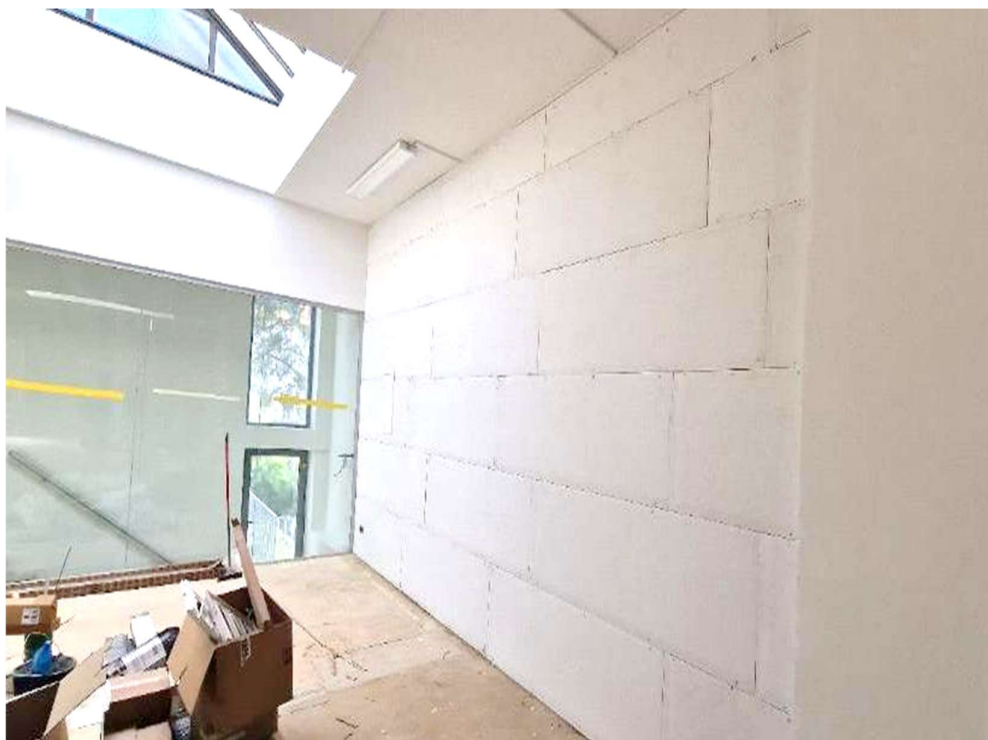
KONTAKT

IHR NÄCHSTE SCHRITT – KOSTENFREIE KURZPRÜFUNG

Fordern Sie jetzt eine kostenfreie Kurzprüfung Ihres Projekts an: Senden Sie uns die Projektgröße (m²), Gebäudetyp (Neubau/Bestand) und Ihre Kontaktdaten. Wir erstellen Ihnen eine erste Abschätzung zur Flächenabdeckung, eine TCO-Skizze und schlagen ein Pilot-Validierungs-Setup

KONTAKT

RayCom Heating Solutions
Nüssstrasse 2, 71065 Sindelfingen
Tel: +49 (0) 70 31 9 29 79 09 ·
E-Mail: office@raycom.pro
Web: www.raycom.pro



Wenn Sie weitere Informationen
zu unseren Produkten oder
Dienstleistungen erhalten möchten,
besuchen Sie uns im Internet
unter: www.raycom.pro

Hinweis: Angaben zu Kosten und Verbrauch sind indikativ und projektabhängig. Technische Daten basieren auf internen Messreihen und Pilotprojekten. Für verbindliche Angebote führen wir projektspezifische Berechnungen durch.